

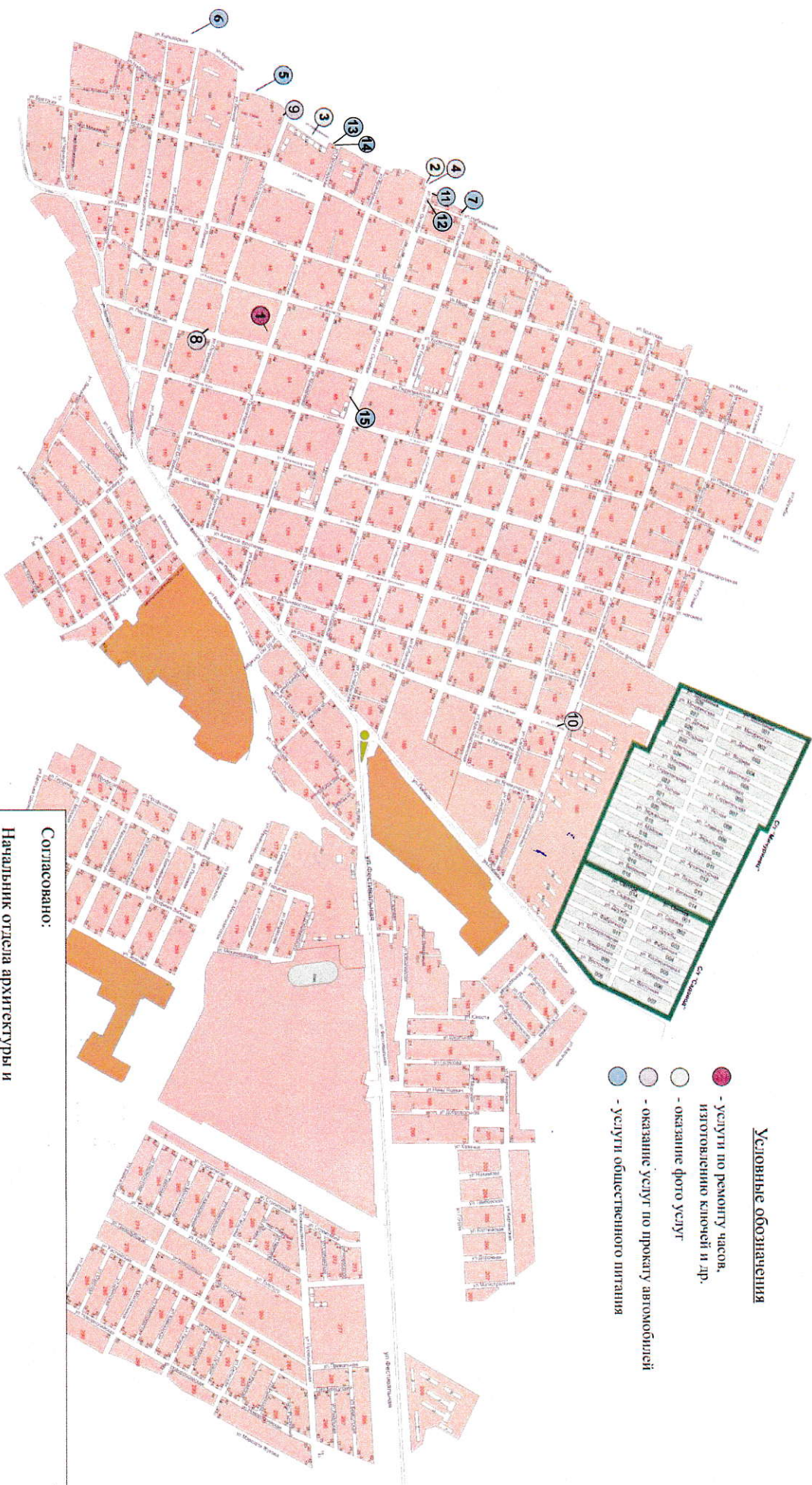
Схема (графическая часть) размещения нестационарных объектов по оказанию услуг общественного питания и нестационарных объектов бытового обслуживания населения на территории муниципального образования Приморско-Ахтарский район на 2024 год
г. Приморско-Ахтарск

Приложение 2
к постановлению администрации
муниципального образования
Приморско-Ахтарский район
от _____ г. № _____

Лист 1

Условные обозначения

- услуги по ремонту часов, изготовлению ключей и др.
- оказание фото услуг
- оказание услуг по прокату автомобилей
- услуги общественного питания



Согласовано:

Начальник отдела архитектуры и градостроительства администрации муниципального образования Приморско-Ахтарский район,
главный архитектор района

А.Е. Перепелца