



УФНС России  
по Краснодарскому краю

**РАБОТАЙ БЕЗ ШТРАФОВ**

## ОКАЗЫВАЕШЬ УСЛУГИ ПО ПЕРЕВОЗКЕ ПассаЖИРОВ ? ДЕЛАЙ ЭТО ЛЕГАЛЬНО-СТАНЬ САМОЗАНЯТЫМ!

**1 шаг**

### ЗАРЕГИСТРИРУЙСЯ ПРЕДПРИНИМАТЕЛЕМ

Встать на учет в качестве ИП можно в ближайшем МФЦ, Межрайонной ИФНС России №16 по Краснодарскому краю (Единый центр регистрации индивидуальных предпринимателей и юридических лиц) или через Интернет. Понадобится только паспорт.

Госпошлина не оплачивается при регистрации через сайт ФНС России, портал Госуслуг.

**2 шаг**

### СТАНЬ САМОЗАНЯТЫМ

Регистрация в качестве плательщика налога на профессиональный доход (самозанятого) осуществляется через мобильное приложение «Мой налог» и иные электронные площадки



Если водитель такси по всем критериям подходит под самозанятого, то он может быть ИП, но при этом не платить страховые взносы

**3 шаг**

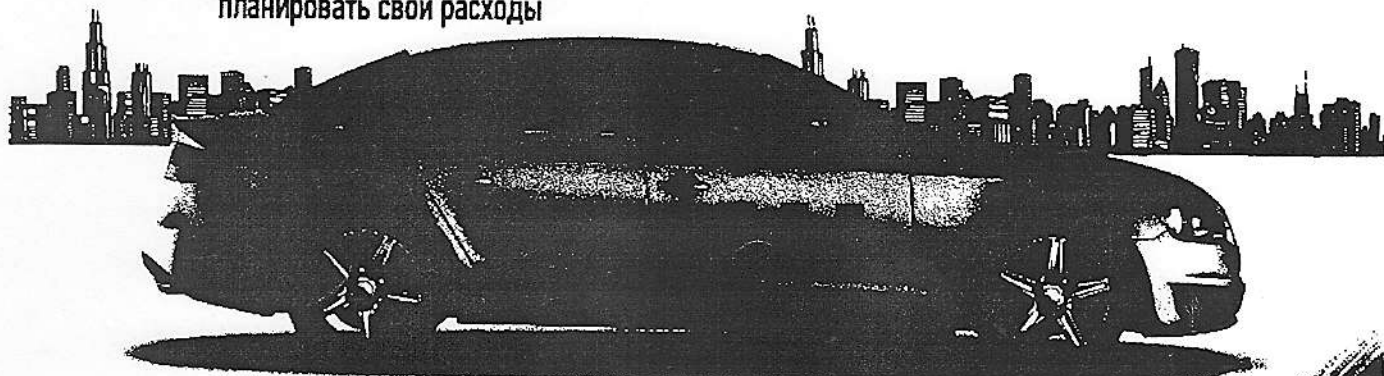
**ПОЛУЧИ РАЗРЕШЕНИЕ** на перевозку пассажиров в Министерстве транспорта и дорожного хозяйства Краснодарского края

**4 шаг**

### РАБОТАЙ И ОТРАЖАЙ ДОХОД

Фиксируй доходы от выполненных заказов в мобильном приложении «Мой налог» и ежемесячно уплачивай исчисленный налог.

Налог рассчитывается автоматически. Не нужно ждать конца месяца, чтоб увидеть начисленный налог. Сумма всегда будет перед глазами и таким образом можно планировать свои расходы



## САМОЗАНЯТОСТЬ В ТАКСИ - ЭТО ВЫГОДНО

### ОФИЦИАЛЬНОЕ ТРУДОУСТРОЙСТВО

Можно взять кредит, ипотеку или субсидию от государства

### ВЫГОДНЫЕ НАЛОГОВЫЕ СТАВКИ

4% — с доходов от физлиц.

6% — с доходов от юрлиц и ИП.

Других обязательных платежей нет

### НЕ НАДО ПОКУПАТЬ ККТ

Чек формируется в приложении

### НЕТ ОТЧЕТОВ И ДЕКЛАРАЦИЙ

Декларацию представлять не нужно.

Учет доходов ведется **АВТОМАТИЧЕСКИ** в мобильном приложении «Мой налог»

### ОТСУТСТВИЕ НАЛОГОВЫХ ПРОВЕРОК

### МОЖНО НЕ ПЛАТИТЬ СТРАХОВЫЕ ВЗНОСЫ

Нет обязанности уплачивать взносы на пенсионное и медицинское страхование

### НЕ НУЖНО СЧИТАТЬ НАЛОГ К УПЛАТЕ

Налог начисляется автоматически в приложении. Уплата - не позднее 25 числа следующего месяца

### ЕСЛИ ДОХОДА НЕ БЫЛО, НАЛОГ НЕ НАЧИСЛЯЕТСЯ

### ПРОСТАЯ РЕГИСТРАЦИЯ ЧЕРЕЗ ИНТЕРНЕТ

Регистрация без визита в инспекцию: в мобильном приложении, на сайте ФНС России, через банк или портал госуслуг

## ШТРАФЫ ЗА ОКАЗАНИЕ НЕЛЕГАЛЬНЫХ УСЛУГ

# КоАП РФ

Статья 12.3. пункт 2

Статья 12.3. пункт 2.1

Статья 14.1. часть 1

Статья 14.1. часть 2

